





# Delårsrapport

1 juli – 30 september 2008

Jan Forsberg, VD



## Nyckeltal

<b>MSEK</b>	<b>2008 Q3</b>	<b>2007 Q3</b>
Nettoomsättning	2 206	1 997
Resultat efter finansiella poster	161	191
Kassaflöde från den löpande verksamheten	75	289
<b>Vinstmarginal %</b>	<b>7,3</b>	<b>9,6</b>



# Resultatanalys

Resultatförändring för bättre service & kvalitet

- Ökad bemanning ombord
- IT- satsningar för attraktiva kunderbudanden
- Ökat underhåll på fordonsflottan



## Resultat efter finansiella poster

<b>MSEK</b>	<b>2008</b>	<b>2007</b>
Kvartal 1	158	124
Kvartal 2	218	219
Kvartal 3	161	191
Kvartal 4		180
<b>Helår</b>	<b>537</b>	<b>714</b>



## Trafik & kapacitet

<b>Index</b>	<b>Kvartal 3</b>	<b>Kvartal 1-3</b>
Personkm	110	109
Platskm	100	101
Beläggning	110	108
Antal resor	111	110
Yield	98	100



## Punktlighet (+5 min)

År	Alla tåg	X 2000	Övriga tåg
2007 Q1-Q3	90,1 %	74,5 %	91,2 %
2008 Q1-Q3	90,2 %	71,5 %	91,6 %



## Punktlighet (+15 min)

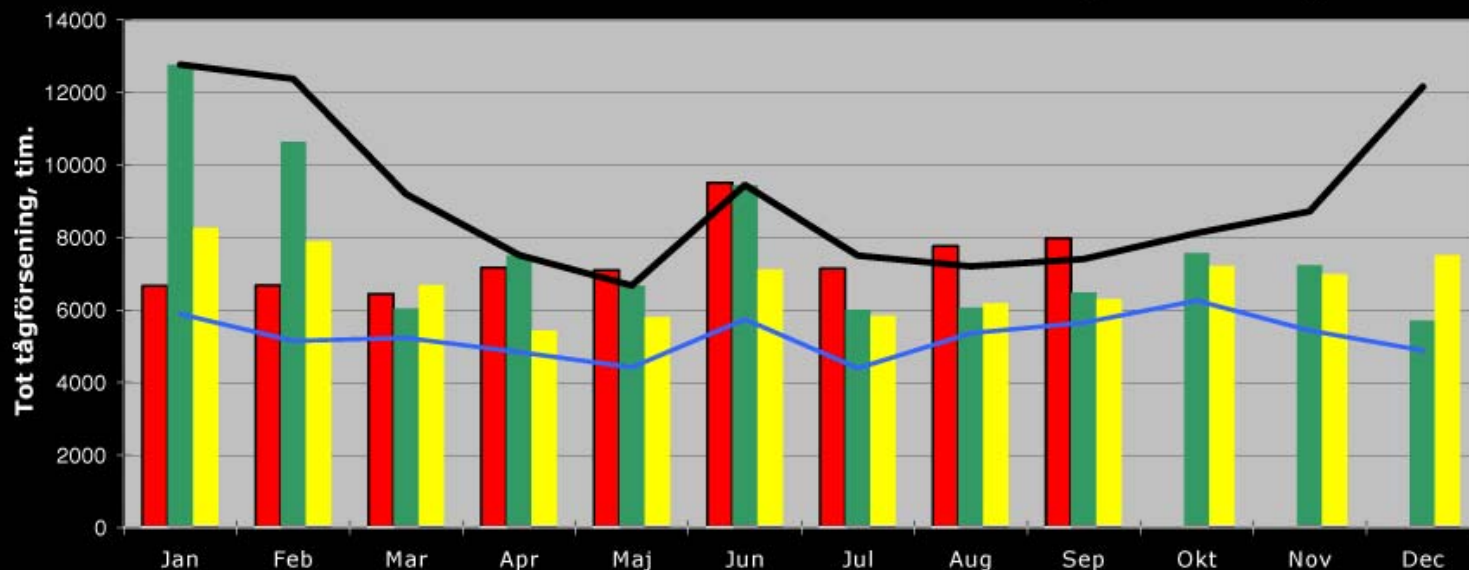
	<b>Kvartal 1 2008</b>	<b>Kvartal 2 2008</b>	<b>Kvartal 3 2008</b>
Alla tåg	97 %	97 %	97 %
X 2000	88 %	86 %	84 %
Flyg*	77 %	85 %	

\* Källa: SAS ABs interim report. Samtliga SAS flyglinjer



# Banverkets rapporterade förseningar de senaste 10 åren

Tågförseningar 2008 per månad jämfört med föreg. år, medel-, max- och minutfall för aktuell månad under 10 år (1998-2007)



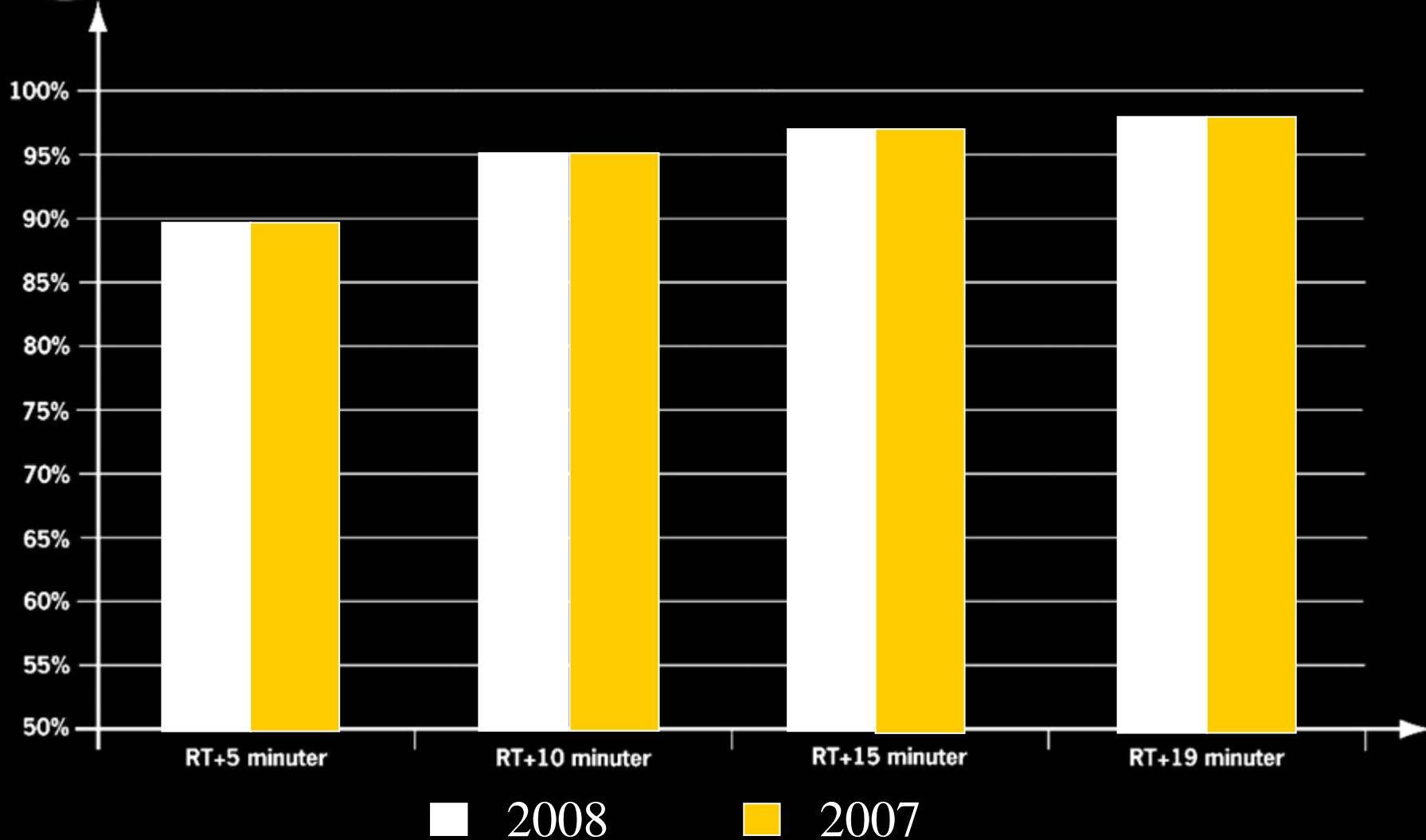
■ Månadsvärde 08      ■ Månadsvärde 07      ■ Medel 10 år denna månad  
— Max 10 år denna månad      — Min 10 år denna månad

September 2008 - svartaste september månad på 10 år



# Punktlighet totalt

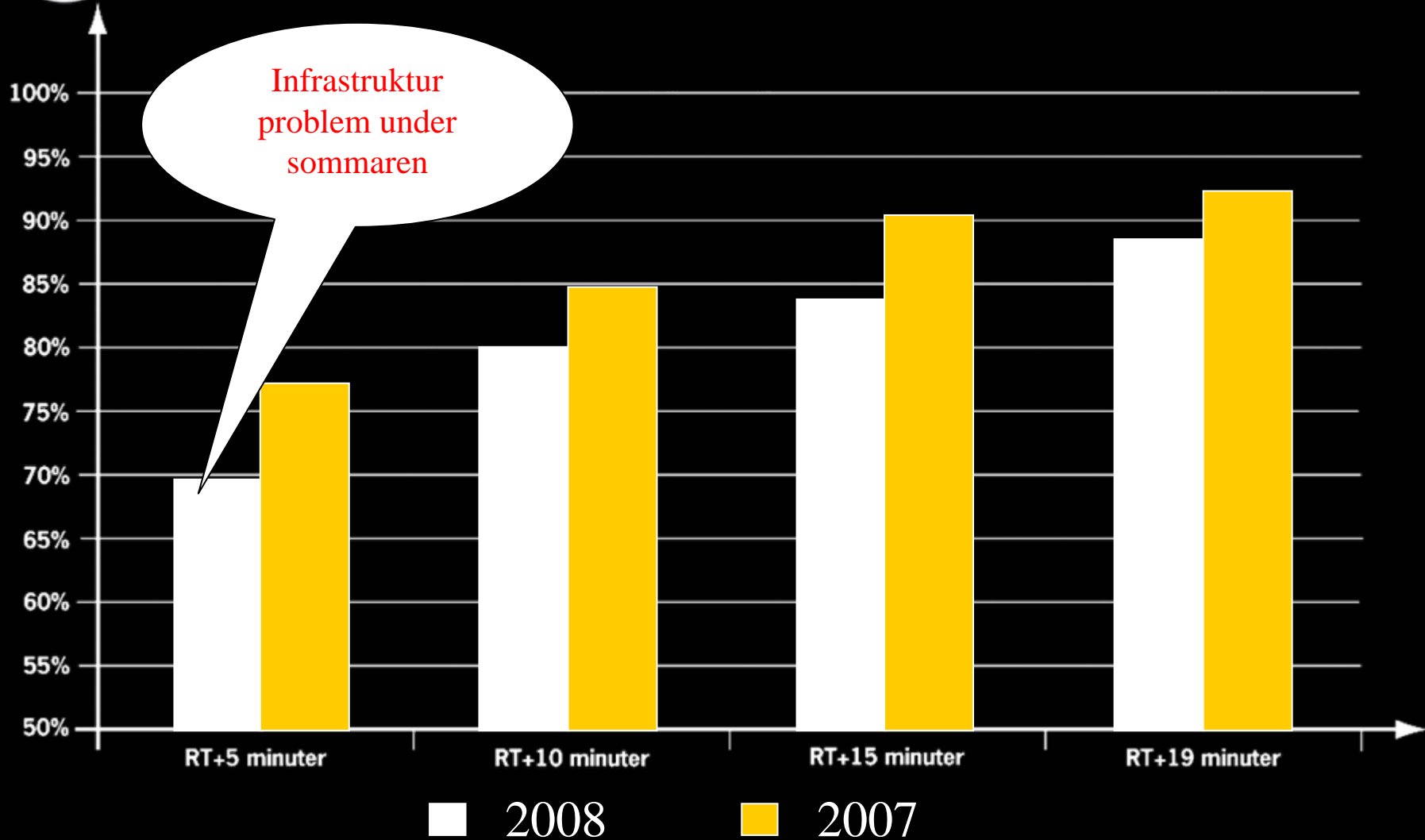
## Ankomst till slutstation Q3





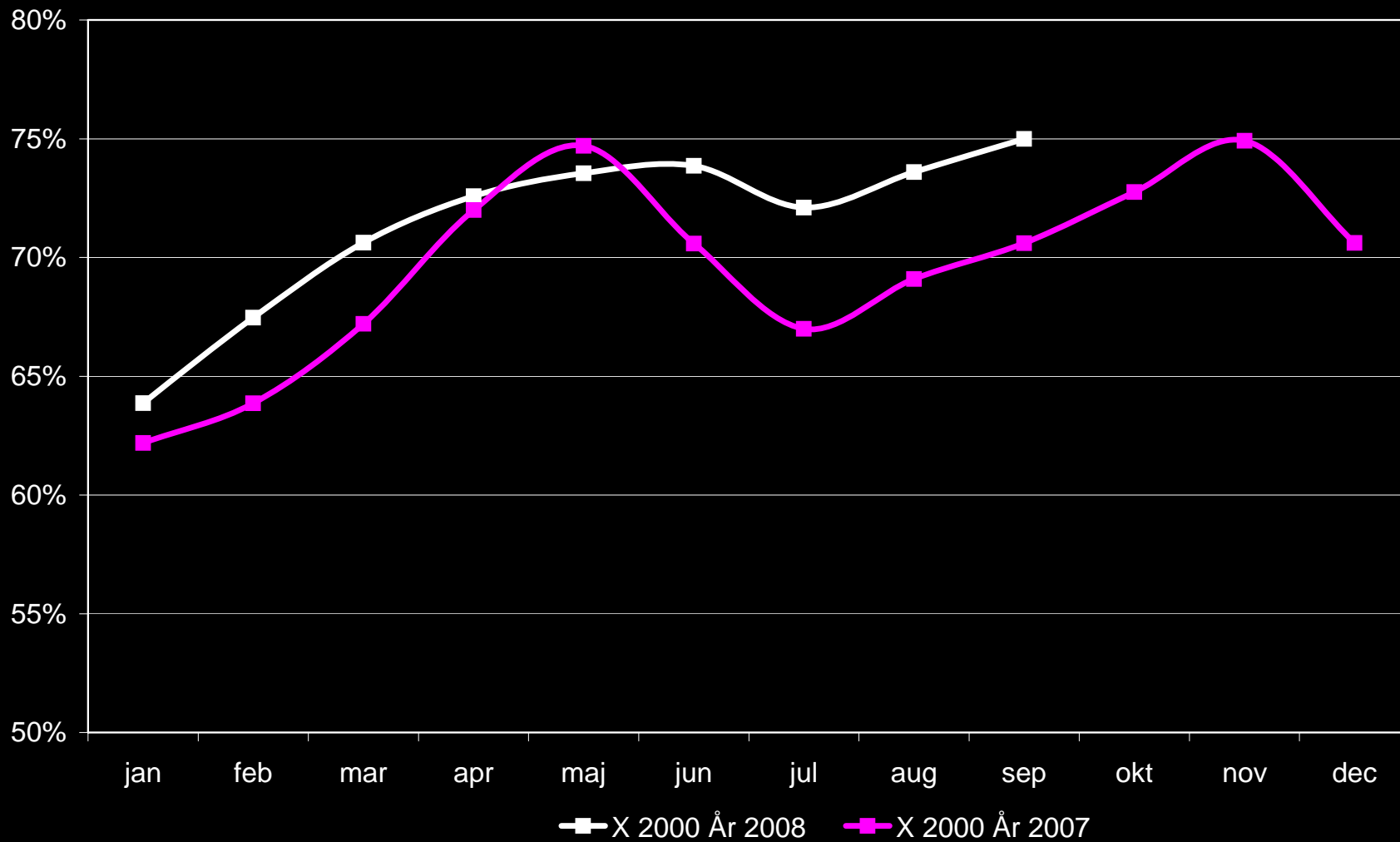
# Punktlighet X 2000

Ankomst till slutstation Q3





# Beläggningsgrad X 2000





# Marknadsutveckling tåg/flyg

## Sundsvall - Stockholm

År	Tåg	Flyg
2001	30%	70%
2007	44%	56%
2008	51%	49%

## Värmland - Stockholm

År	Tåg	Flyg
2001	66%	34%
2007	88%	12%
2008	92%	8%

Källa: SJ biljettstatistik och LfV destinationsstatistik.



# Marknadsutveckling tåg/flyg

## Göteborg - Stockholm

År	Tåg	Flyg
2001	49%	51%
2007	60%	40%
2008	65%	35%

## Skåne - Stockholm

År	Tåg	Flyg
2001	23%	77%
2007	26%	74%
2008	28%	72%

Källa: SJ biljettstatistik och LfV destinationsstatistik.



# Händelser Q3 2008

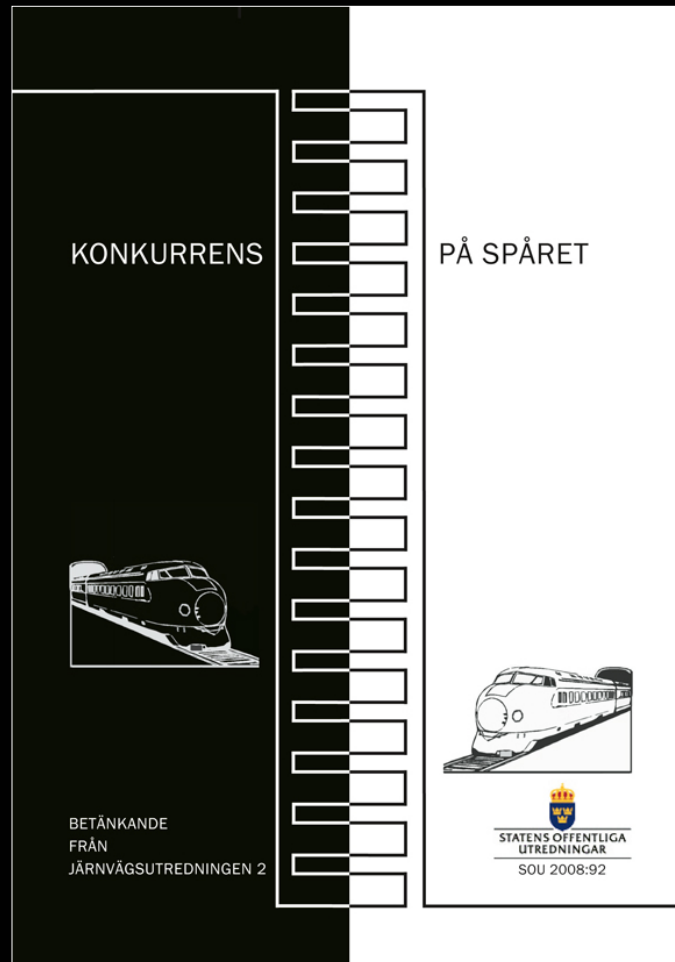


## Viktiga händelser

- 160 Intercity-tåg upprustas för 350 MSEK
- SJ rankat som Sveriges grönaste varumärke
- SJ fick internationell miljöutmärkelse i London för miljövänlig källsortering vid tågskrotning



# År 2010 AVREGLERA JÄRNVÄGEN ?





## Tillväxt

- Resandet med SJ ökar totalt med 10 %
- Antalet affärsresor ökade med 9 %
- 100 000 sålda auktionsbiljetter på ett år
- Sommarkampanj gav 40 000 nya SJ Prio-medlemmar - totalt 240 000



## Nya affärer - Evenemang

- Från 49 kronor kostar resan till evenemang
- Upplevelsepaket som valsafari, golf i midnattssol, äventyrsweekend



Björkliden



Ishotellet



Way Out West



Storsjöyran

Fler än 4 000 evenemangspaket sålda under Q3



# Höghastighetståg



Ett av Sveriges lönsammaste infrastrukturprojekt

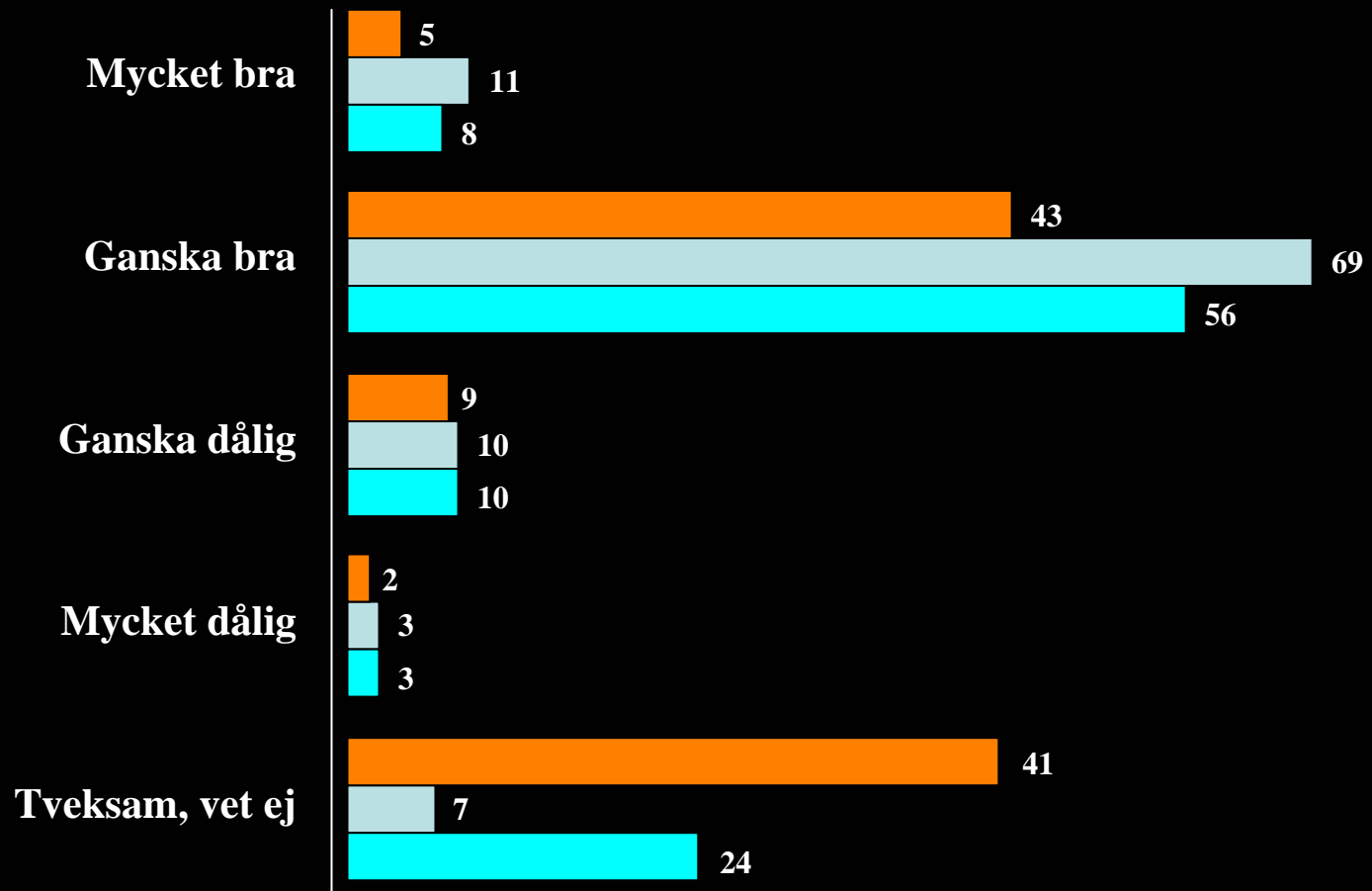


## Kundundersökning - Sifo

- 1 000 intervjuades mellan 4 och 10 september
- 7 av 10 tillfrågade positiva till SJ

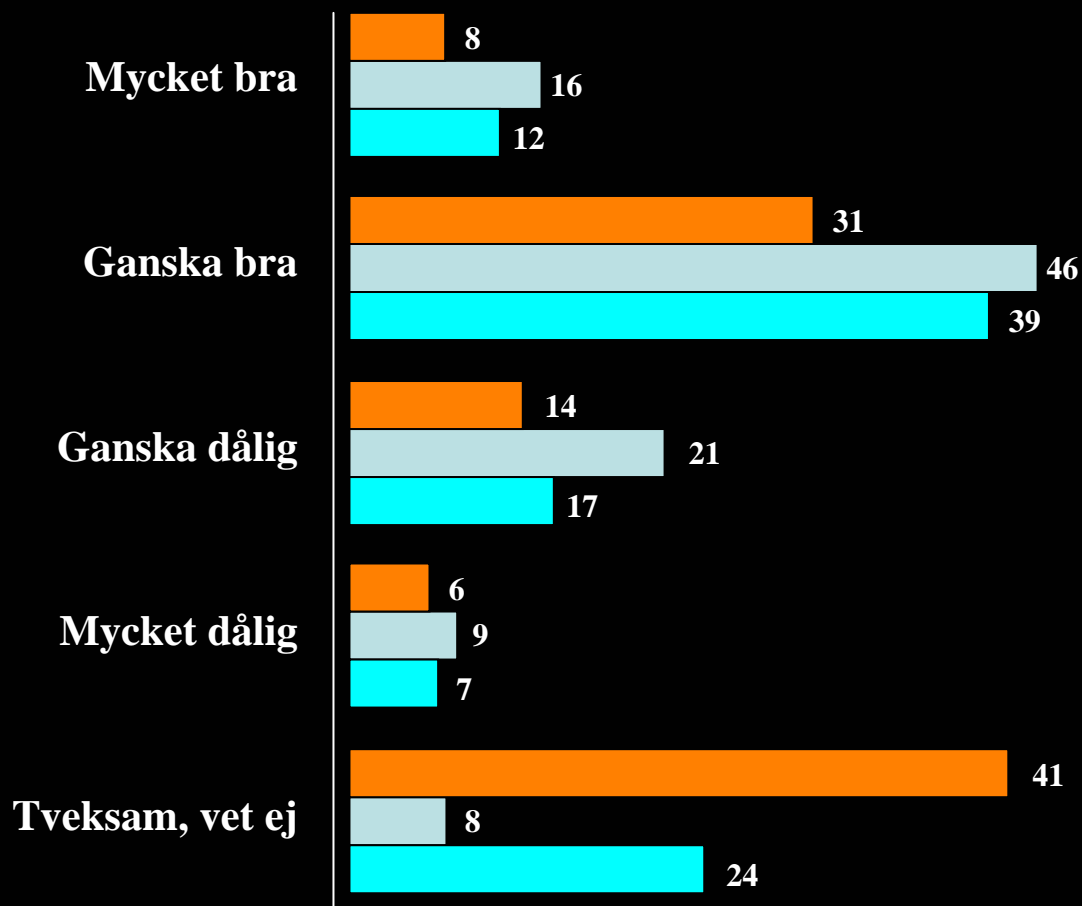


# Är SJs service...



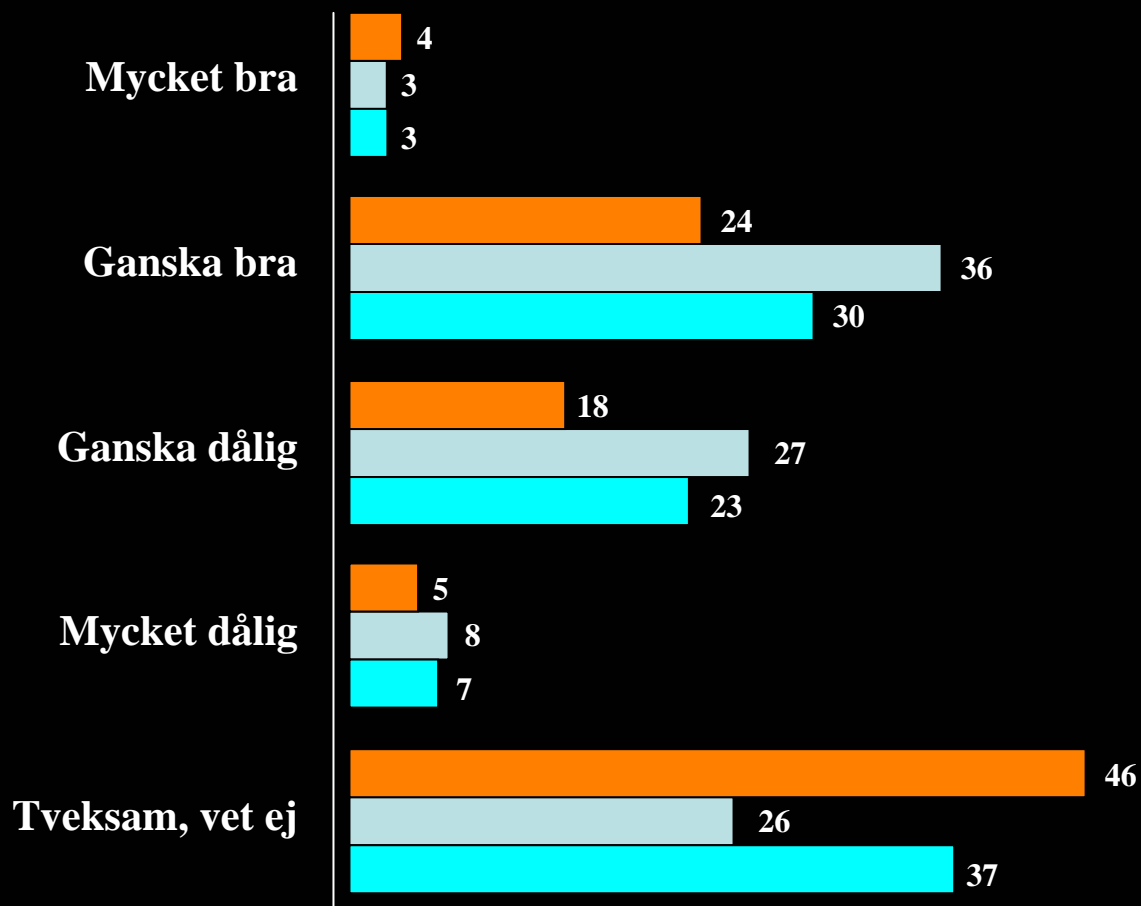
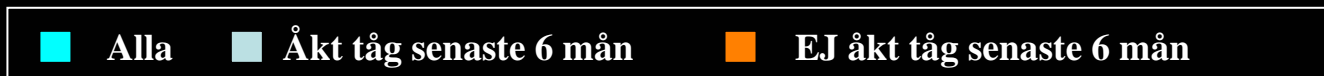


# Är SJs biljettsystem...





## På vilket sätt hanterar SJ förseningar...





## **Nytt erbjudande till seniorer & ungdomar på lågtrafikavgångar**

- **25 kronor - ungdomar 16 - 25 år**
- **65 kronor - seniorer från 65 år**

Erbjudandet gäller medlemmar i kundprogrammet SJ Prio

